



MTA Aranda

MATKASUUNNITELMA

Combine 3 leg 2 Suomenlahti, 4/2020

11. - 14.8.2020

Matkan kuvaus

Itämeren perushydrografian, ravinteiden, haitallisten aineiden ja biologisten (kasvi- ja eläinplankton, klorofylli) parametrien seuranta HELCOM Combine ohjelman mukaisesti, levämyrkyjen ja pohjaeläinten näytteenotto ja aaltopojun huolto. Leg 2 painottuu Suomenlahteen.

Retkikunta:

Matkanjohtaja:	Maiju Lehtiniemi	SYKE
CTD-vastaava:		IL
Pääkemisti:		SYKE
		SYKE
		SYKE
		IL
		SYKE
		SYKE
		SYKE
		SYKE
		SYKE
		SYKE
		Kuvaaja
		Kuvaaja

Retkikunnassa 14 henkilöä.

Lähtösatama: HANKO
Lähtöaika: tiistai 11.08.2020 klo. 18.00

Matkanopeus: 10,0 solmua
 Keskimääräinen pisteellöoloaika: 2 h 0 min.

Paluusatama: HELSINKI
Paluu aika: perjantai 14.08.2020 klo. 15.03

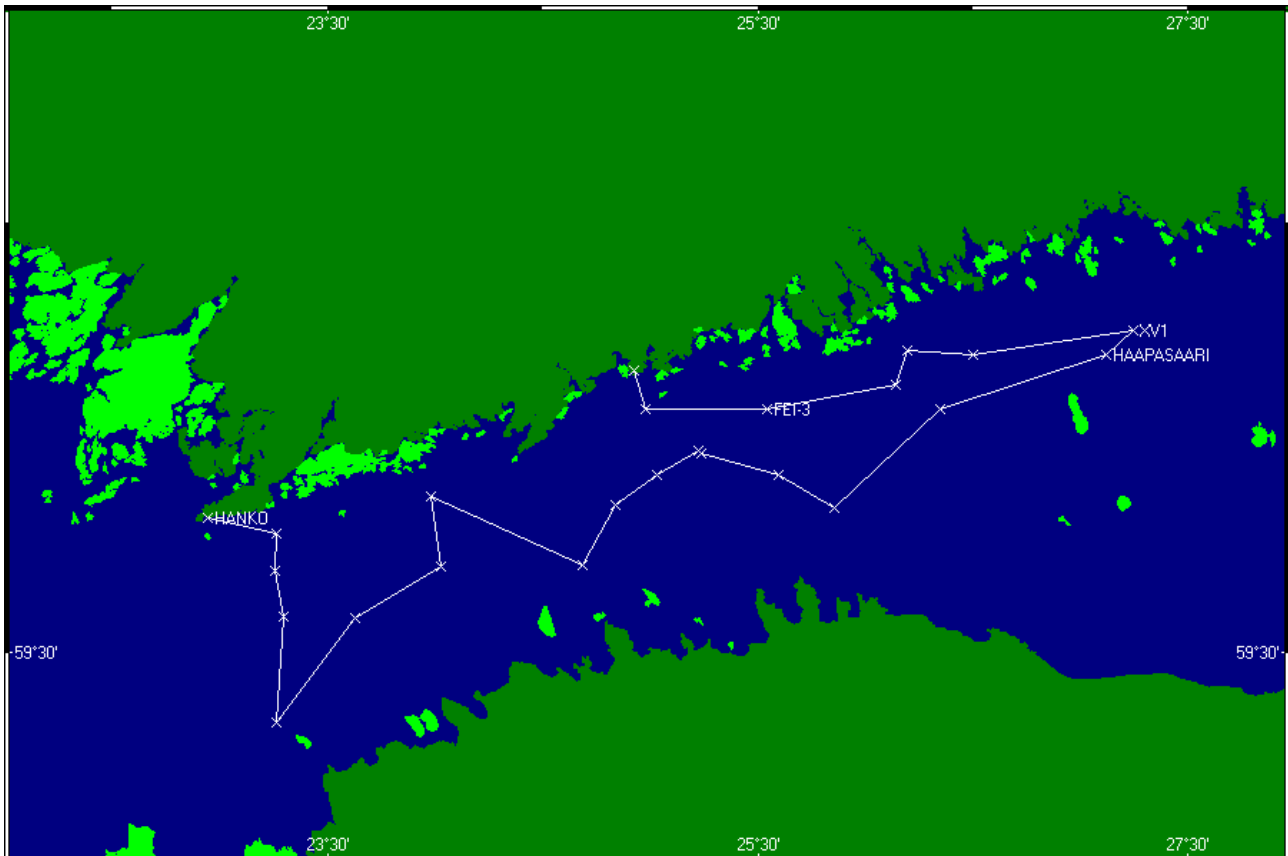
Matkan kesto: 2 vrk 21 h 3 min
 Matkan pituus: 270,56 merimailia
 Havaintopisteitä 19 kpl. Pisteet, joiden nimi on "P" ovat kauttakulkupisteitä.

Reitti:

Nro	Piste	Lat	Long	Syvyys	Tuloaika	Kesto	Nopeus
		[WGS-84]		[m]	hh:mm pv pp.kk.vvvv	hh:mm	solmua
0	HANKO	59°49.01'	22°56.81'	0	18.00 ti 11.08.2020	0:00	S 10,0
1	UUS-23	59°46.61'	23°15.77'	60	18.59 ti 11.08.2020	2:00	S 10,0
2	AMN	59°41.43'	23°15.43'	?	21.30 ti 11.08.2020	1:30	S 10,0

3	LL11	59°35.01'	23°17.81'	68	23.39	ti	11.08.2020	1:30	S	10,0
4	F62	59°20.01'	23°15.81'	95	02.39	ke	12.08.2020	2:00	S	10,0
5	JML	59°34.91'	23°37.61'	80	06.30	ke	12.08.2020	1:30	S	10,0
6	LL9	59°42.01'	24°01.81'	69	09.25	ke	12.08.2020	2:00	S	10,0
7	XII3	59°52.01'	23°58.81'	38	12.26	ke	12.08.2020	1:30	S	10,0
8	GF1	59°42.30'	24°40.93'	84	16.16	ke	12.08.2020	2:00	S	10,0
9	LL7	59°50.79'	24°50.27'	100	19.14	ke	12.08.2020	3:00	S	10,0
10	LL6A	59°55.01'	25°01.81'	75	22.57	ke	12.08.2020	1:30	S	10,0
11	AALTO_HKI	59°57.90'	25°14.10'	62	01.08	to	13.08.2020	2:00	S	10,0
12	LL5	59°55.01'	25°35.82'	70	04.15	to	13.08.2020	2:00	S	10,0
13	GF2	59°50.31'	25°51.41'	84	07.10	to	13.08.2020	2:00	S	10,0
14	LL3A	60°04.03'	26°20.80'	68	11.11	to	13.08.2020	5:30	S	10,0
15	HAAPASAARI	60°11.59'	27°06.95'	66	19.06	to	13.08.2020	1:30	S	10,0
16	XV1	60°15.00'	27°14.82'	64	21.07	to	13.08.2020	3:00	S	10,0
17	FEI-1	60°11.62'	26°29.86'	49	02.23	pe	14.08.2020	2:00	S	10,0
18	XIV3	60°12.19'	26°11.57'	77	05.17	pe	14.08.2020	2:00	S	10,0
19	FEI-2	60°07.44'	26°08.59'	42	07.47	pe	14.08.2020	2:00	S	10,0
20	FEI-3	60°04.04'	25°32.63'	0	11.37	pe	14.08.2020	1:30	S	10,0
21	HELSINKI	60°09.55'	24°55.37'	0	15.03	pe	14.08.2020	0:00	S	10,0

Reittikartta:



Matkasuunnitelma on tulostettu 19.07.2020 klo. 11.39.